

< INQUADRAMENTO

- Edificato
- Idrografia
- Viabilità comunale
- Strada Provinciale Torino-Ivrea
- Strada Provinciale per Cuornè
- TO → Direzione Torino (44 km),
Rivarolo Canavese (12 km)
- IV → Direzione Ivrea (21 km)
- CU → Direzione Cuornè (7 km)

INIZIO PRODUZIONE

- XIX secolo
- XX secolo

STATO ATTUALE

- Tuttora attivi
- Rifunzionalizzati
- Abbandonati
- Complessi demoliti

FORNACI SUL TERRITORIO

1

CASCINA DI CAMPAGNA

Costruzione: 1000, Produzione ceramica: 1840-1850ca, maioliche

2

FABBRICA MICHELE PAGLIERO

Costruzione: 1814, Produzione ceramica: 1814-oggi, fumisteria-grès

3

FABBRICA BERTOLA - GALEAZZO

Costruzione: 1828, Produzione ceramica: 1843-1865, comignoli-vernici

4

FABBRICA BUSCAGLIONE

Costruzione: 1840, Produzione ceramica: 1840-1920, decorazioni-busti

5

FABBRICA GIOVANNI BIANCO

Costruzione: 1850, Produzione ceramica: 1850-1953, fumisteria-statue

6

FABBRICA GIUSEPPE PAGLIERO

Costruzione: 1860, Produzione ceramica: 1860-1958, refrattari-statue

7

FABBRICA POLLINO

Costruzione: 1860, Produzione ceramica: 1860-1950ca, stoviglie-fumisteria

★

Approfondimento:

FABBRICA CERAMICA STELLA

Costruzione: 1786, Produzione ceramica: 1851-1990ca, tubazioni grès

8

FABBRICA ROLANDO

Costruzione: 1904, Produzione ceramica: 1904-1964, stoviglie-fumisteria

9

FABBRICA ANTONIO QUERIO

Costruzione: 1905, Produzione ceramica: 1905-1960, fumisteria-vasi

10

FABBRICA COGNE

Costruzione: 1905, Produzione ceramica: 1905-1980ca, grès-refrattari

11

12

CERAMICHE SAVIO

Costruzione: 1914, Produzione ceramica: 1914-1984, refrattari-rivestimenti

13

LA CASTELLAMONTE

Costruzione: 1957, Produzione ceramica: 1957-oggi, fumisteria-rivestimenti

13

LA CASTELLAMONTE

Costruzione: 1905, Produzione ceramica: 1976-oggi, fumisteria-opere



RELATRICE: PROF.SSA CARLA BARTOLOZZI
CANDIDATI: VERONICA COTTO
FABIO SALVEMINI

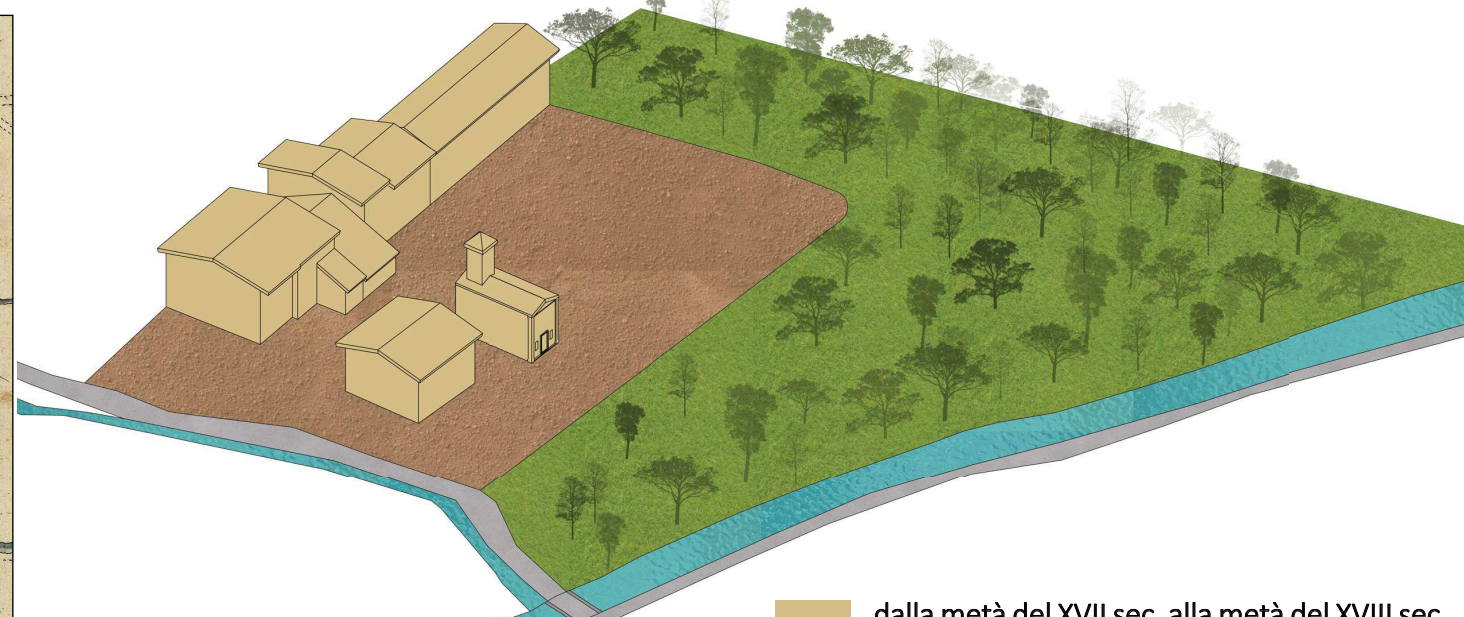
POLITECNICO DI TORINO
LAUREA MAGISTRALE IN ARCHITETTURA
PER IL PROGETTO SOSTENIBILE
A.A. 2020-2021

TAV.2 LA FORNACE STELLA A CASTELLAMONTE

FASI COSTRUTTIVE DEL CANTON PEROTTI

Primo nucleo costruito denominato "Cascinne di Tommaso Perotto", in una rappresentazione datata **1686**.
Compare la **cappella privata** della famiglia e gli edifici retrostanti che compongono il sistema della cascina con una conformazione a "U".

Stralcio: Ing. Giuseppe Tosetti, *Piano della Beelera di Caluso, incominciando dal Fiume Horco sopra le fini di Castellamonte sino alli molini di Caluso*, 1686, Scala originale di trabucchi Duecento, Archivio di Stato di Torino, Sezioni Riunite, Caluso mazzo 23.

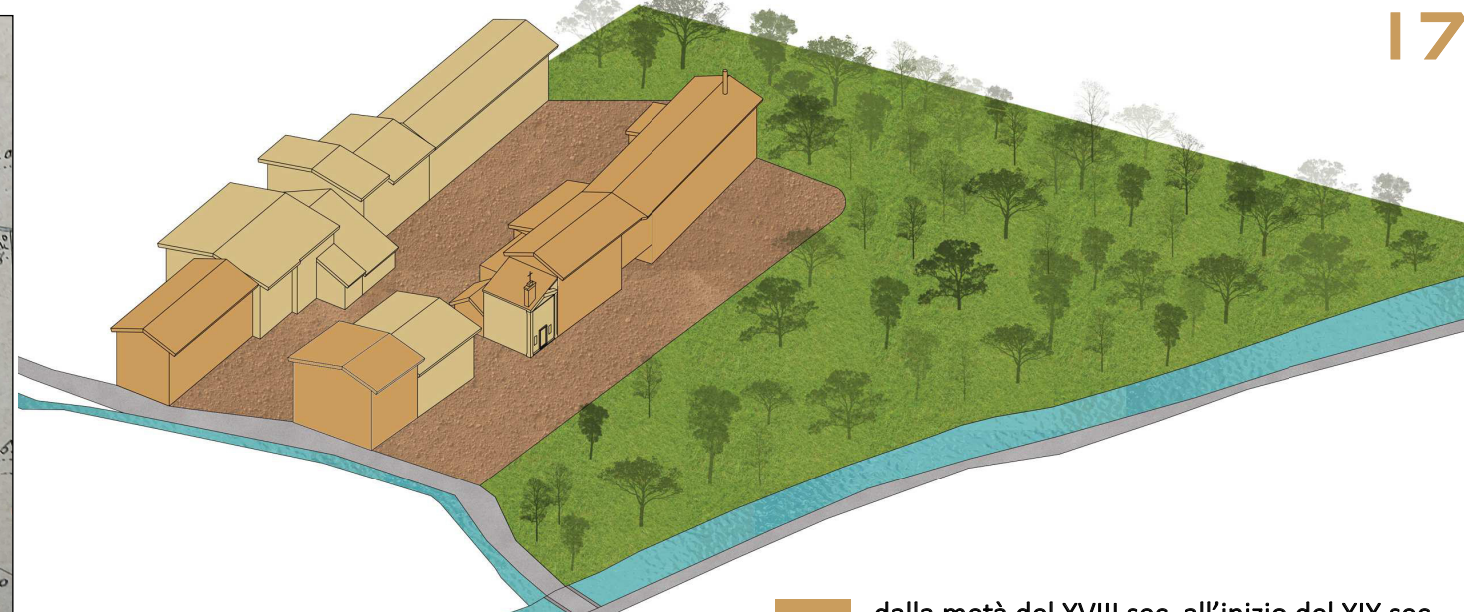


1686

Espansione dell'edificio a fianco della cappella, particella n.893 di proprietà di "Perotto Sig.ri Tommaso e Fratello", al n.894 con denominazione "Casa regia".

Le restanti proprietà del Cantone risultano appartenenti alla **famiglia Perotto**, fatta eccezione per la particella n.888 con un'abitazione del Sig. Faletto Giacomo fu Antonio.

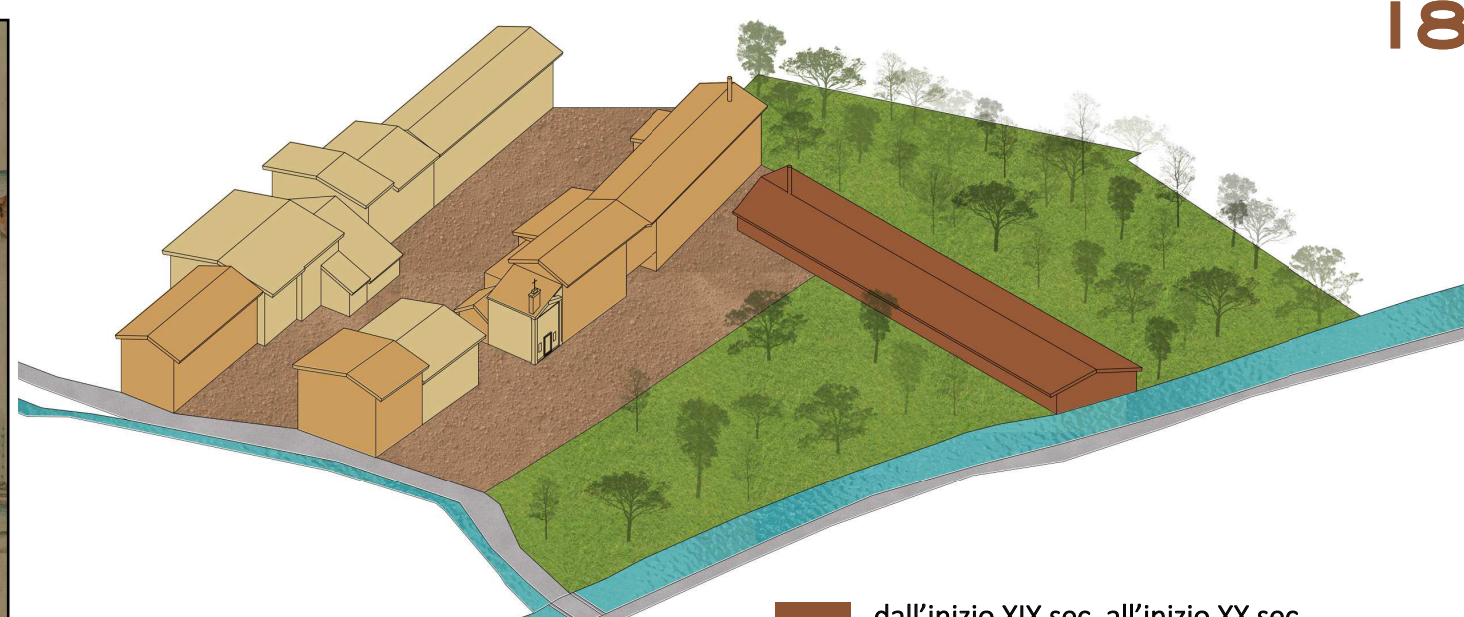
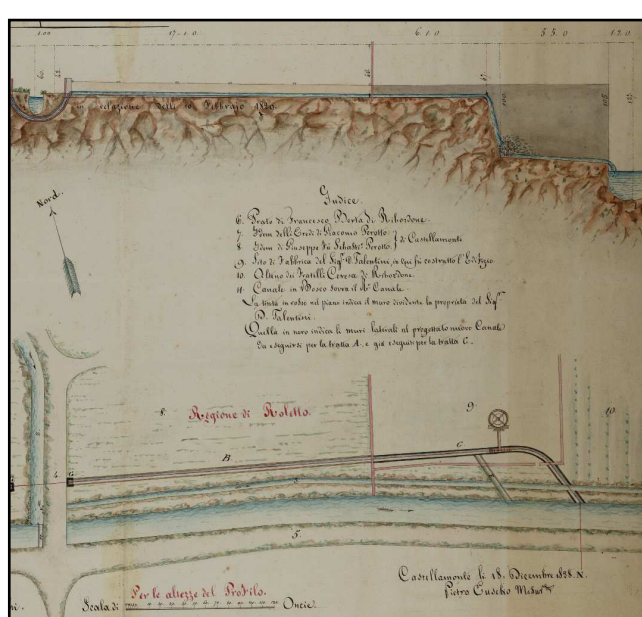
Stralcio: Agrimensore Carlo Antonio Vigna, *Mappa del territorio della comunità di Castellamonte, Regione Roletto*, 1786, Archivio Storico del Comune di Castellamonte, Parte Seconda Catasto di Castellamonte 1499-1923, Faldone 179, Fascicolo 1.



1786

Inserimento di un opificio nel Canton Perotti: fabbrica nel **1825** di proprietà del Sig. Talentini destinata a "**battitore da stoffa**". La vendita dello stabile, nel **1851**, fu a favore del **Sig. Michele Stella**, che darà avvio alla **produzione ceramica**.

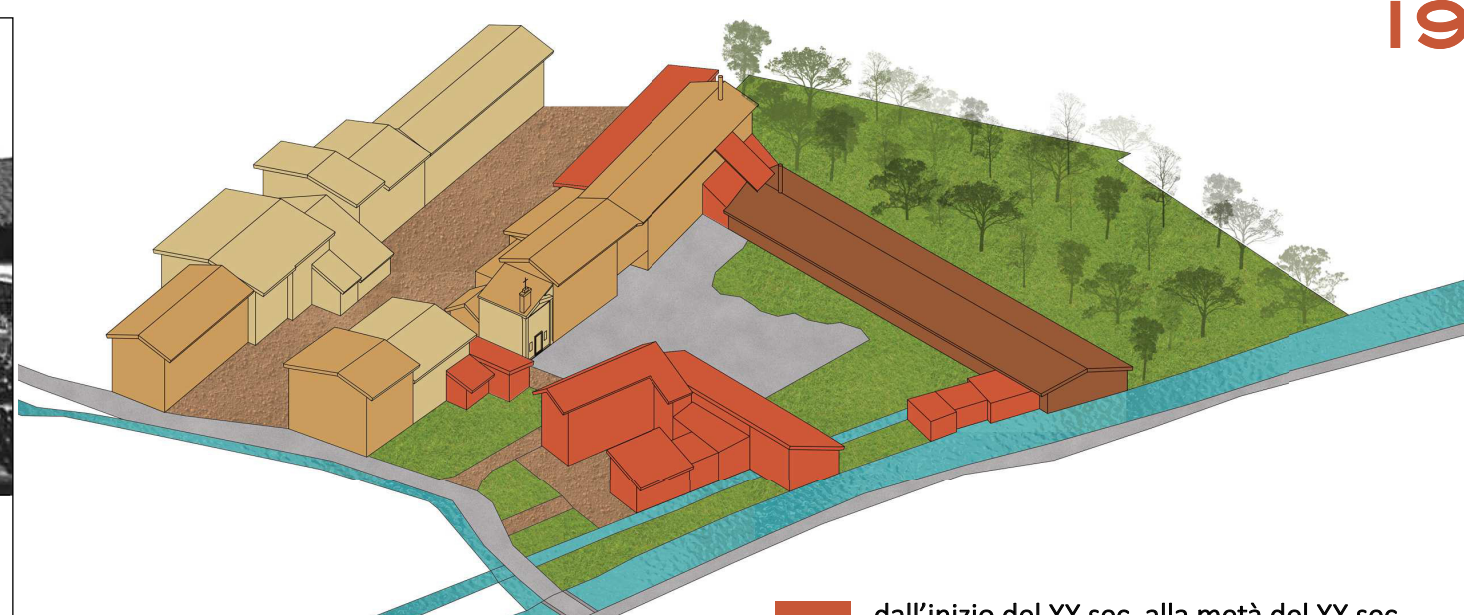
Stralcio: Pietro Eusebio, *Piano regolare d'un tratto del Regio Canale di Caluso, e sue adiacenze sul Territorio di Castellamonte, e nelle Regioni di Bauda, e Roletto, ove il Sig.re Prete Gio Anto Talentini fece erigere un Edificio inserviente ad un Battitore da Stoffe, e del nuovo Canale di derivazione*, 1828, Scala originale in trabucchi per il Piano e in oncie per il Profilo, Archivio di Stato di Torino, Sezioni Riunite, Caluso mazzo 556.



1800

La **derivazione del Canale di Caluso** verso la fornace venne realizzata nel **1892**, erano presenti due ruote idrauliche. Si attestano diversi edifici lungo il Canale e si realizza un ampliamento della fabbrica, che raggiunge la conformazione a corte. Nel **1928** venne costituita la "**Società Anonima Industria Ceramica Giuseppe Pollino Castellamonte**", erede della famiglia Stella, specializzata in **tubazioni in grès salato**.

Riferimento cartografico: Istituto Geografico Militare, *Carta IGM impianto storico 1922-1934 Provincia di Torino*, 1934, Cartografia online della Città Metropolitana di Torino, Cartografia storica.

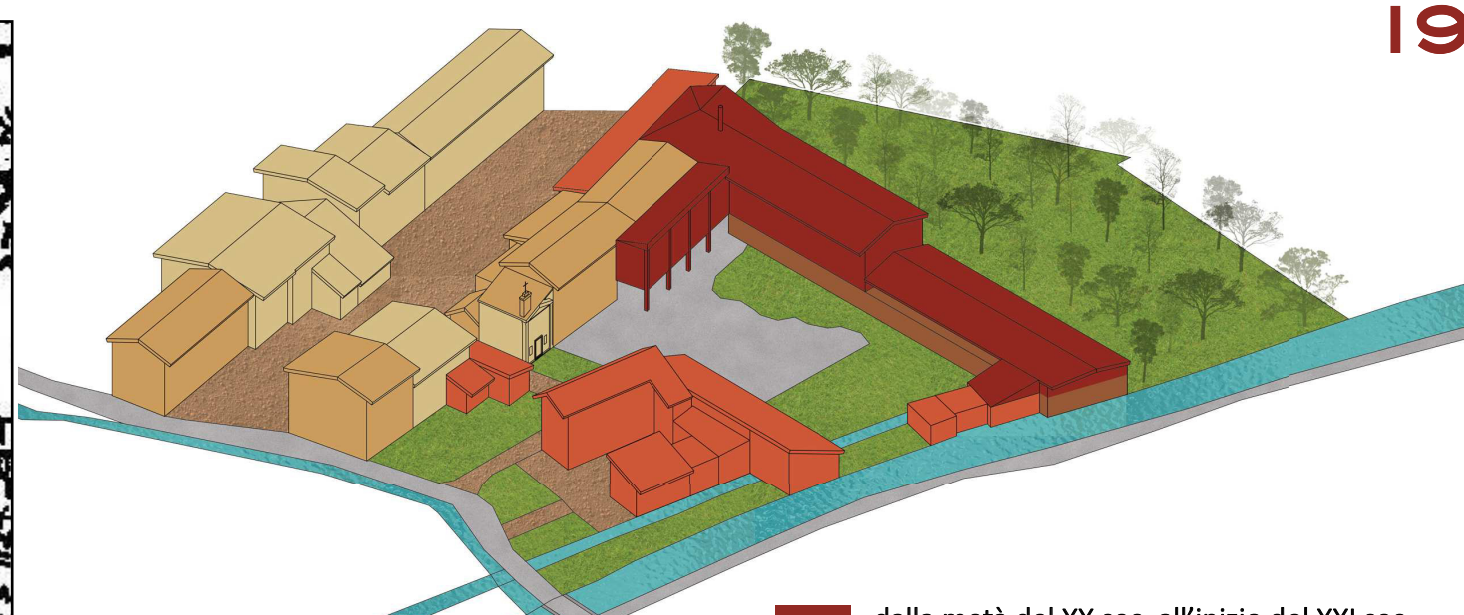


1900

Sviluppo in altezza della fabbrica: viene realizzato l'ampliamento della porzione ottocentesca verso il Canale e quello della manica settecentesca all'interno del cortile, con solette e travi in calcestruzzo armato.

Nel **1961** la Società prende il nome di "**Italgres**". L'esercizio ha breve durata: entrata di diversi soci, cambi di proprietà e produzione. La **dismissione della derivazione Stella** avvenne nel **1971**.

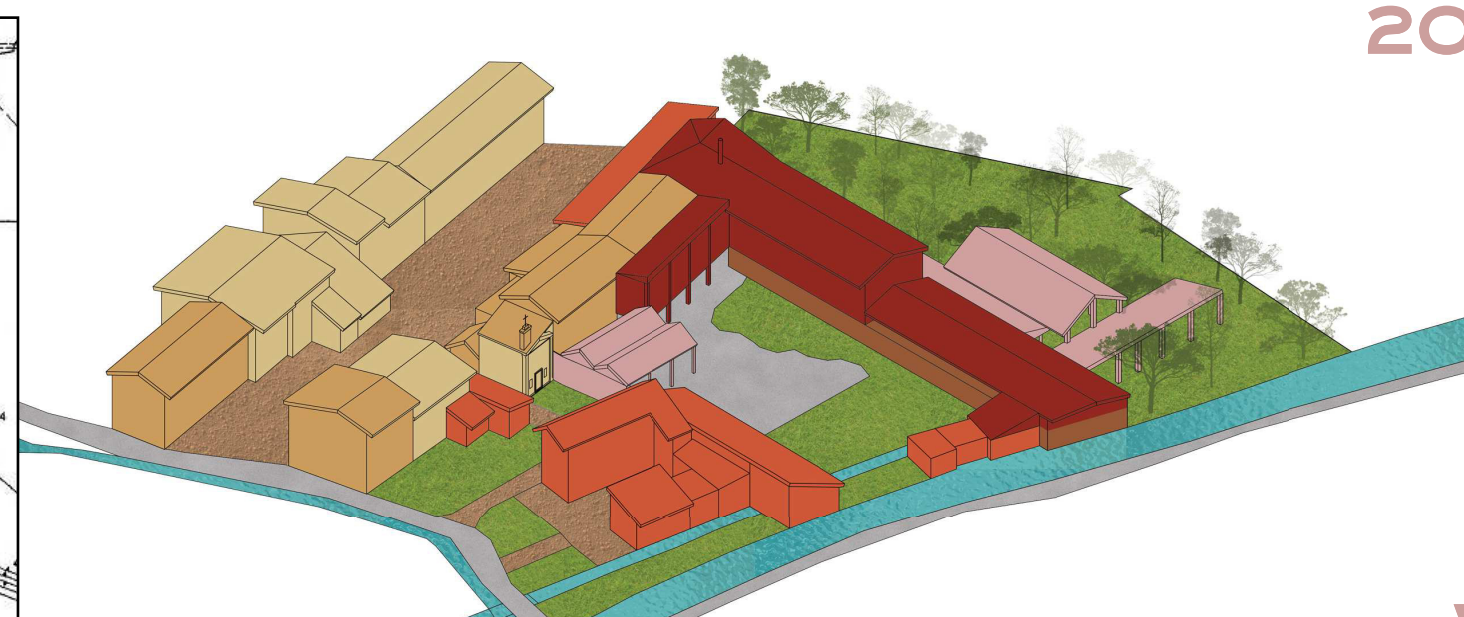
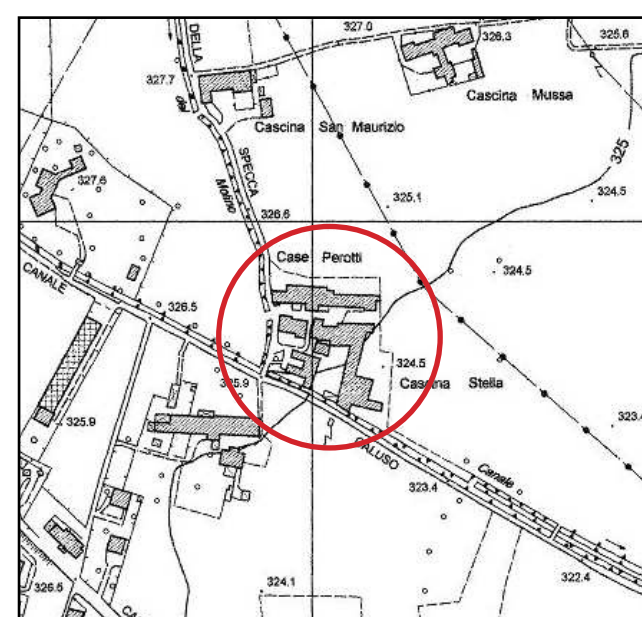
Cerchiato in Rosso il Canton Perotti. Stralcio: Istituto Geografico Militare, *Carta IGM impianto storico 1955-1969 Provincia di Torino*, 1969, Cartografia online della Città Metropolitana di Torino, Cartografia storica.



1950

Lo stabilimento Stella raggiunge la sua massima espansione: le **tettoie** si sviluppano per un'ampia superficie e si distribuiscono sia sul retro verso i campi che all'interno della corte. La tettoia interna alla corte è l'unica con struttura in C.A. Gli **ultimi tentativi per l'attivazione della produzione** si avranno intorno al **1980**, successivamente l'opificio cadrà definitivamente in **stato di abbandono**.

Cerchiato in rosso il Canton Perotti. Stralcio: Provincia di Torino, *Carta Tecnica Provinciale 1:5000 Provincia di Torino*, 2001, Cartografia online della Città Metropolitana di Torino, Basi Cartografiche.



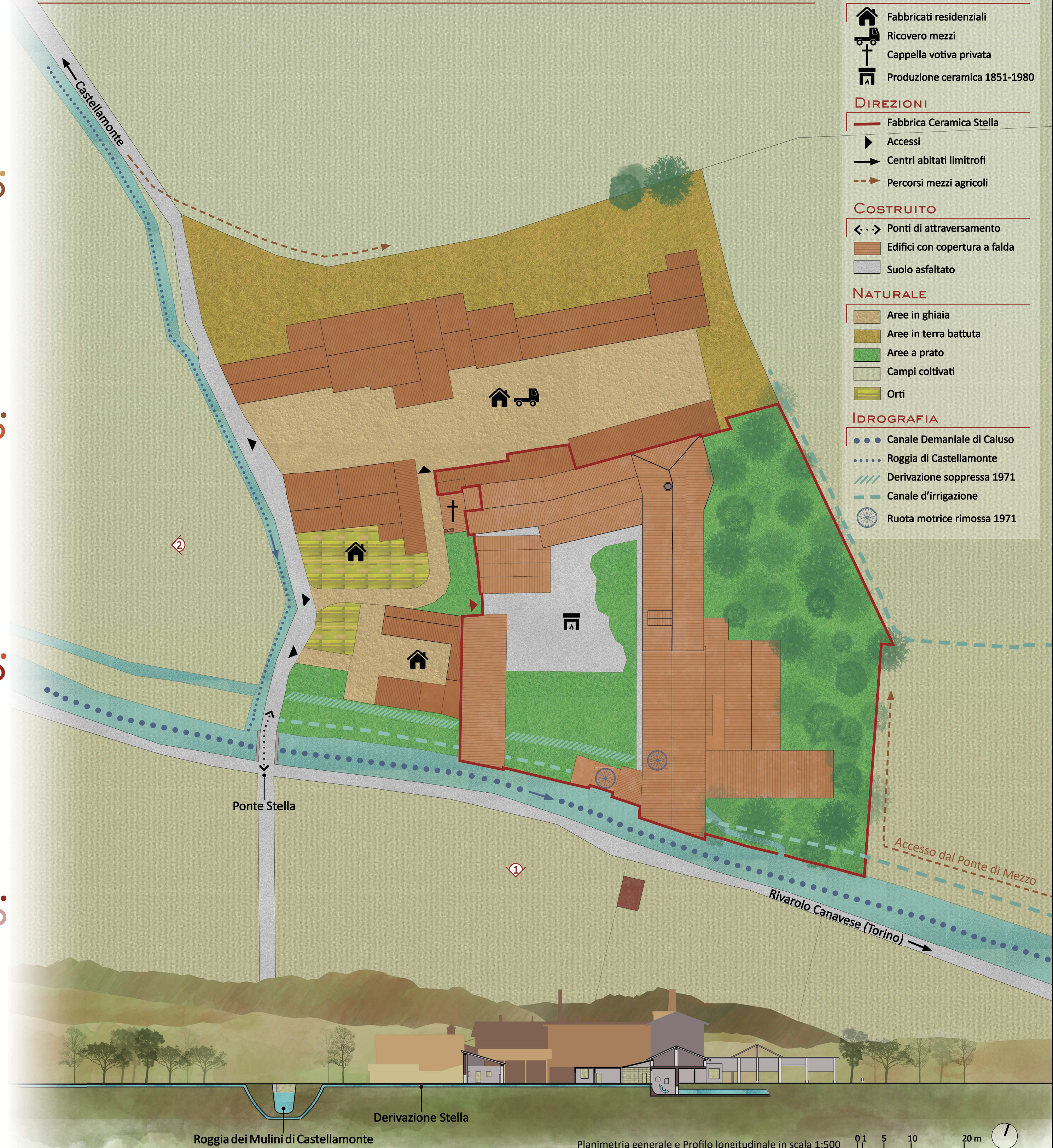
2000

dall'inizio del XXI sec. allo stato attuale



Viste dall'alto del "Canton Perotti" con focus sulla **Fornace Stella**. Le prese sono state eseguite dagli autori con il supporto di un drone amatoriale munito di telecamera.

PLANIMETRIA GENERALE DEL "CANTON PEROTTI"



FUNZIONI

- Fabbricati residenziali
- Ricovero mezzi
- Cappella votiva privata
- Produzione ceramica 1851-1980

DIREZIONI

- Fabbrica Ceramica Stella
- Accessi
- Centri abitati limitrofi
- Percorsi mezzi agricoli

COSTRUITO

- Ponti di attraversamento
- Edifici con copertura a falda
- Suolo asfaltato

NATURALE

- Aree in ghiaia
- Aree in terra battuta
- Aree a prato
- Campi coltivati
- Orti

IDROGRAFIA

- Canale Demaniale di Caluso
- Roggia di Castellamonte
- Derivazione soppressa 1971
- Canale d'irrigazione
- Ruota motrice rimossa 1971

Accesso dal Ponte di Mezzo

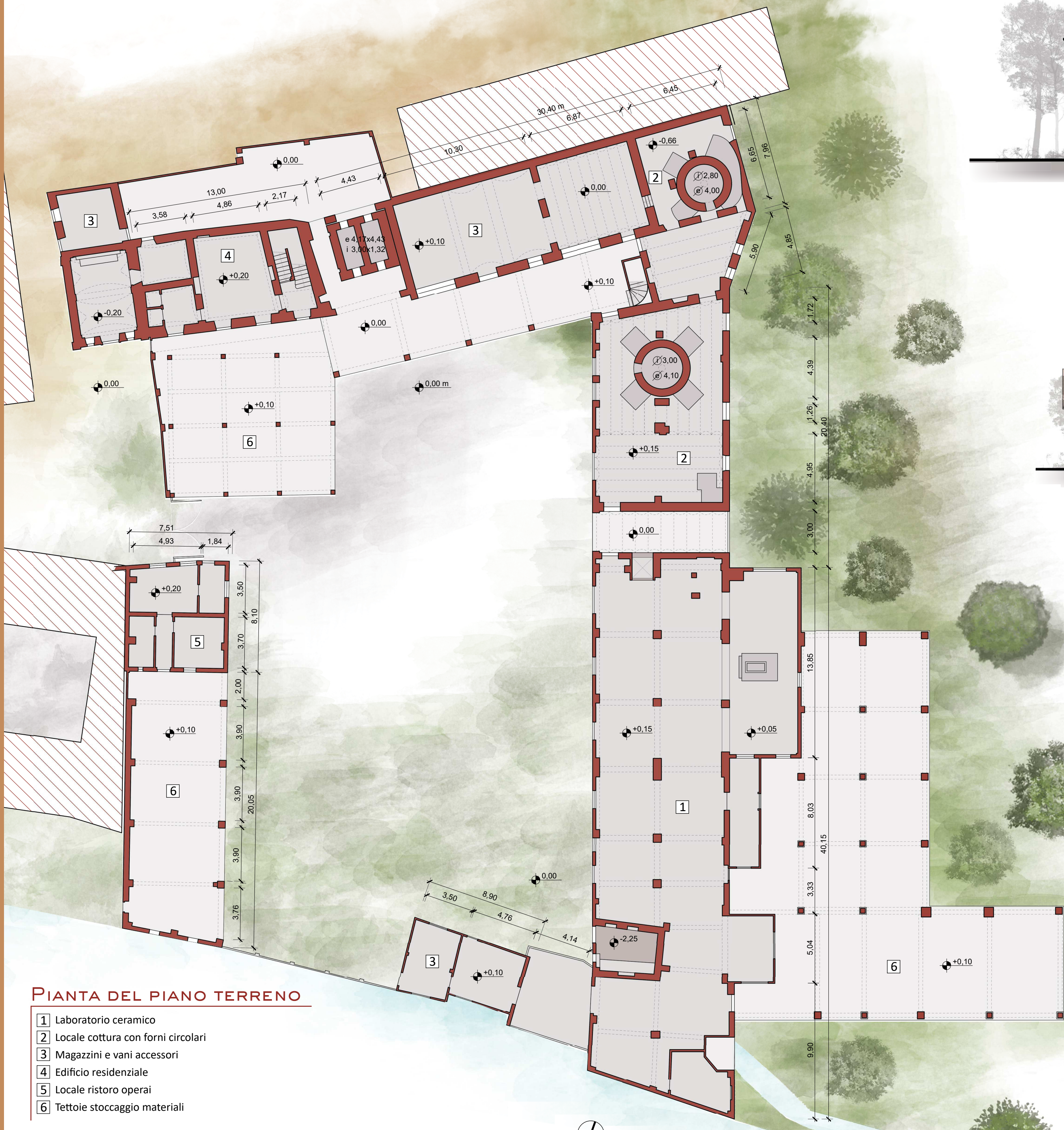
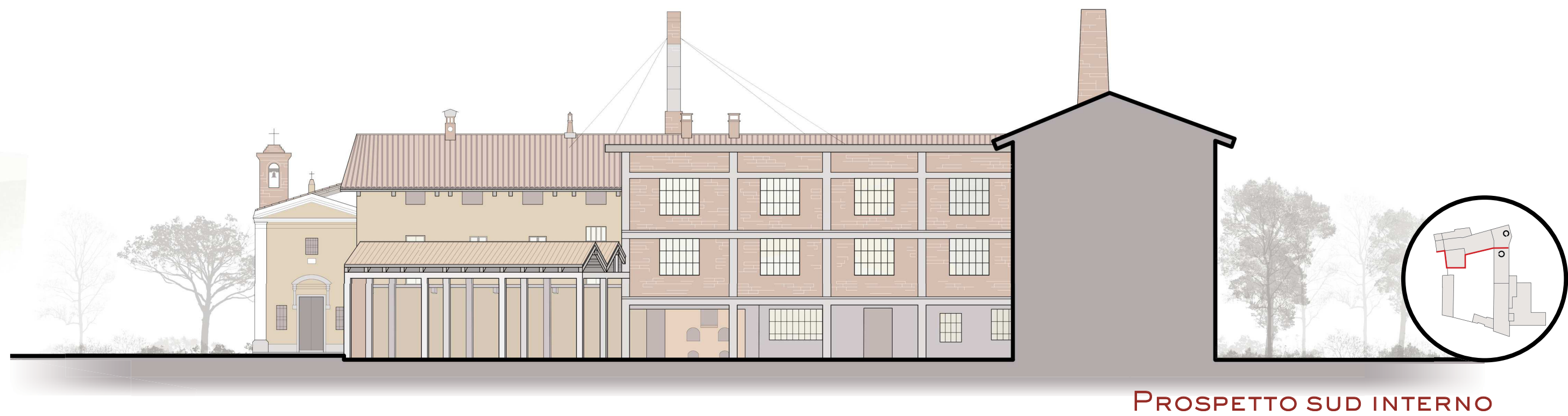
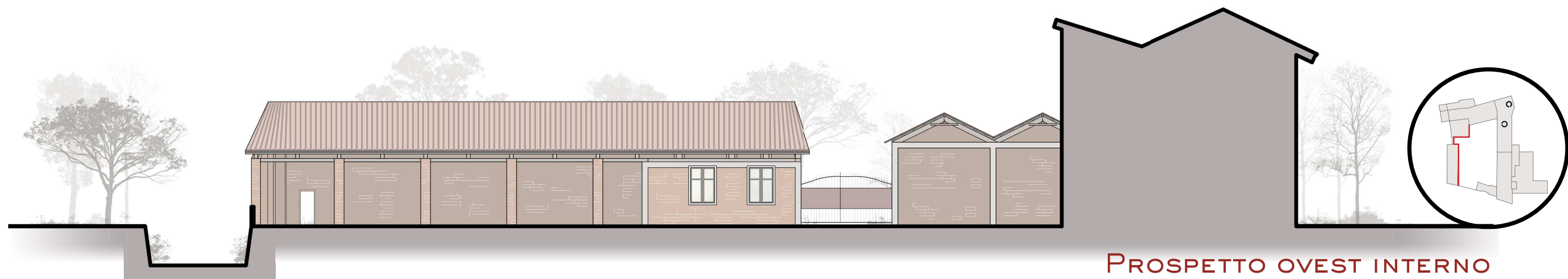
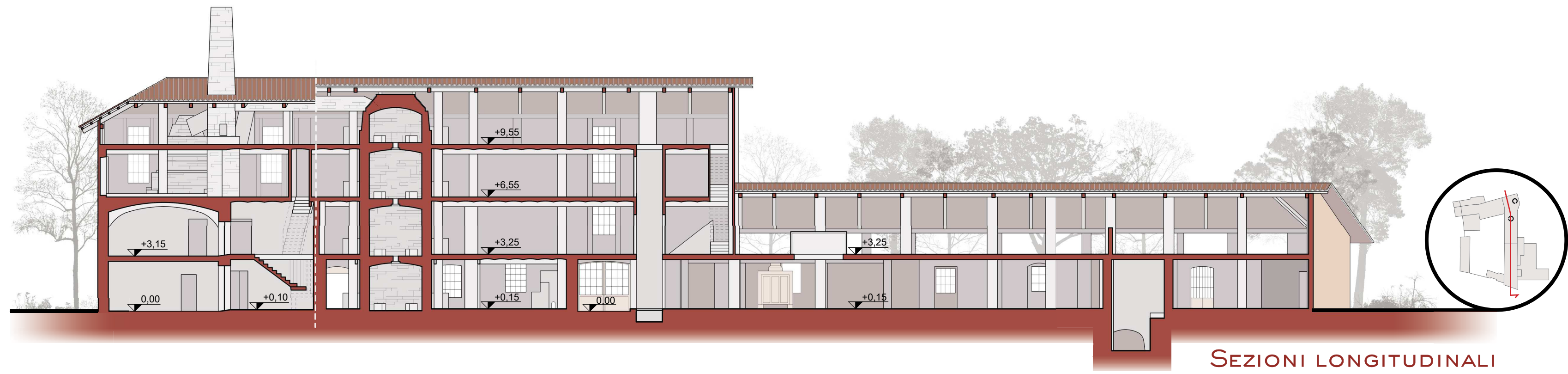
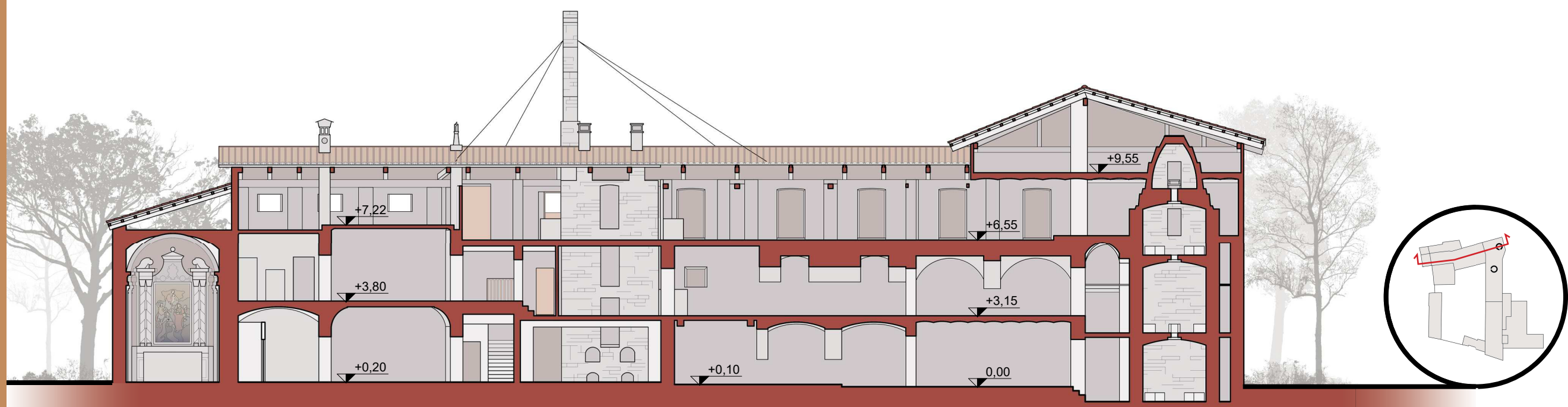
Rivarolo Canavese (Torino)

Derivazione Stella

Roggia dei Mulini di Castellamonte

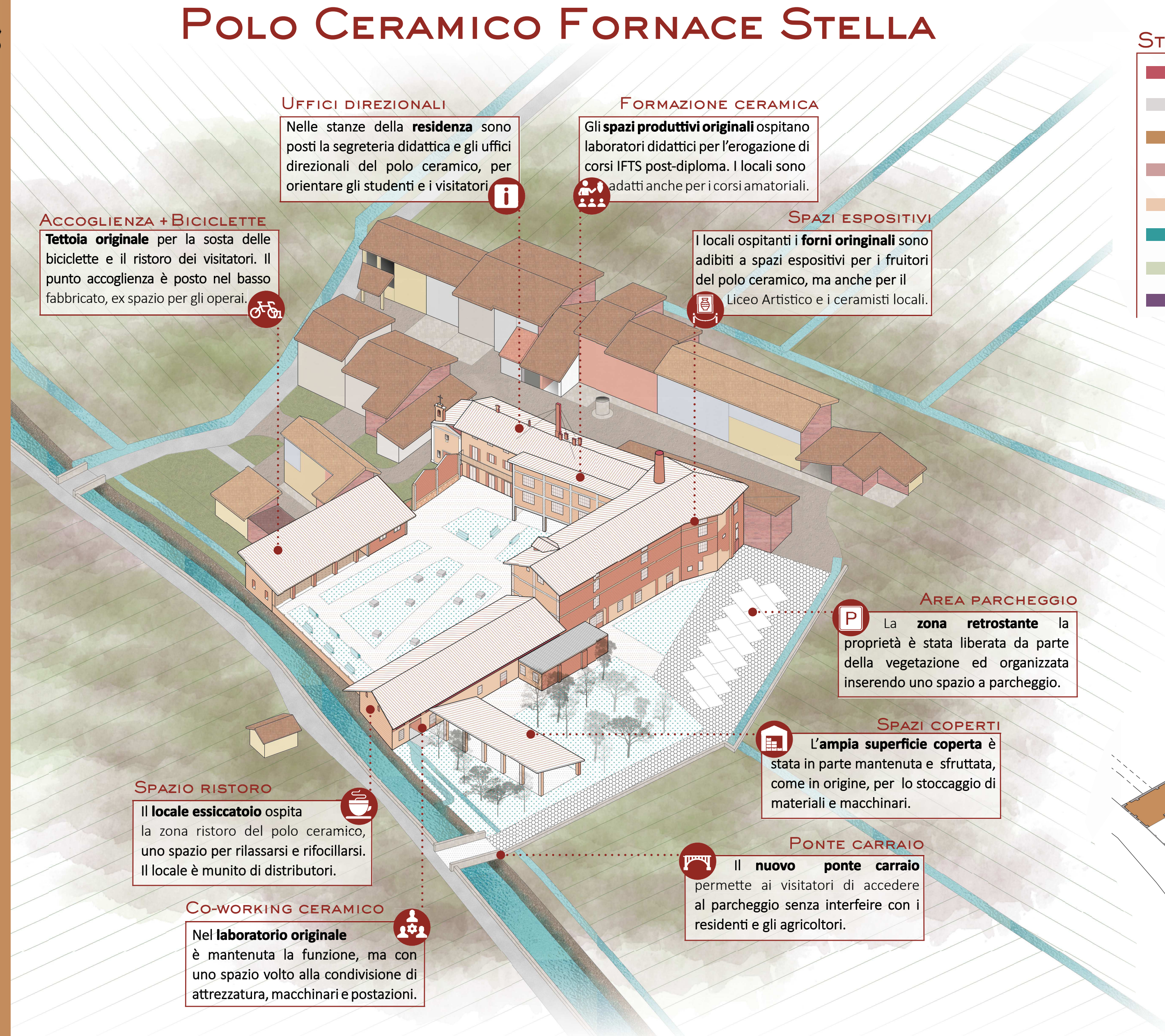
Planimetria generale e Profilo longitudinale in scala 1:500 0 1 5 10 20 m

RILIEVO DELLA FORNACE STELLA



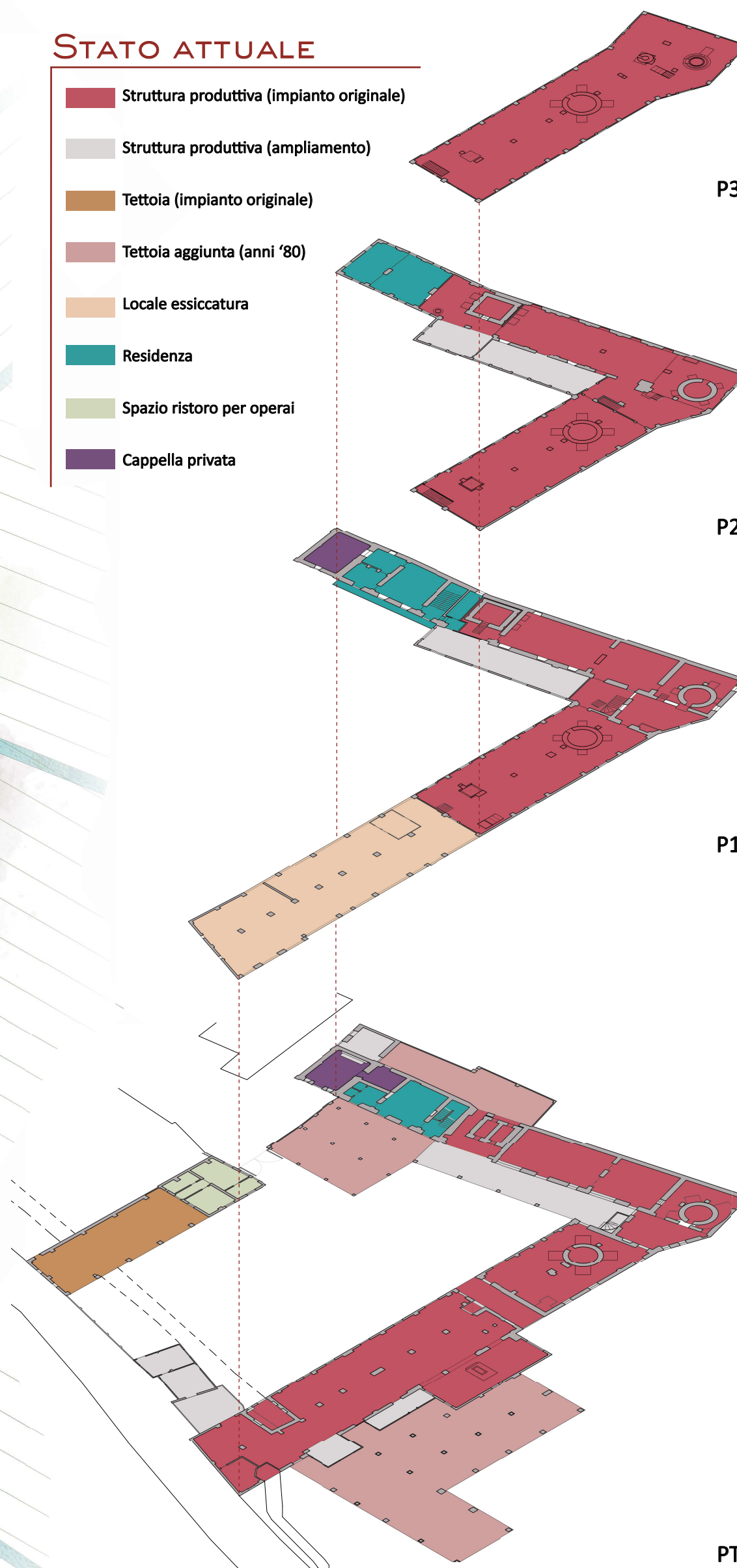


POLO CERAMICO FORNACE STELLA



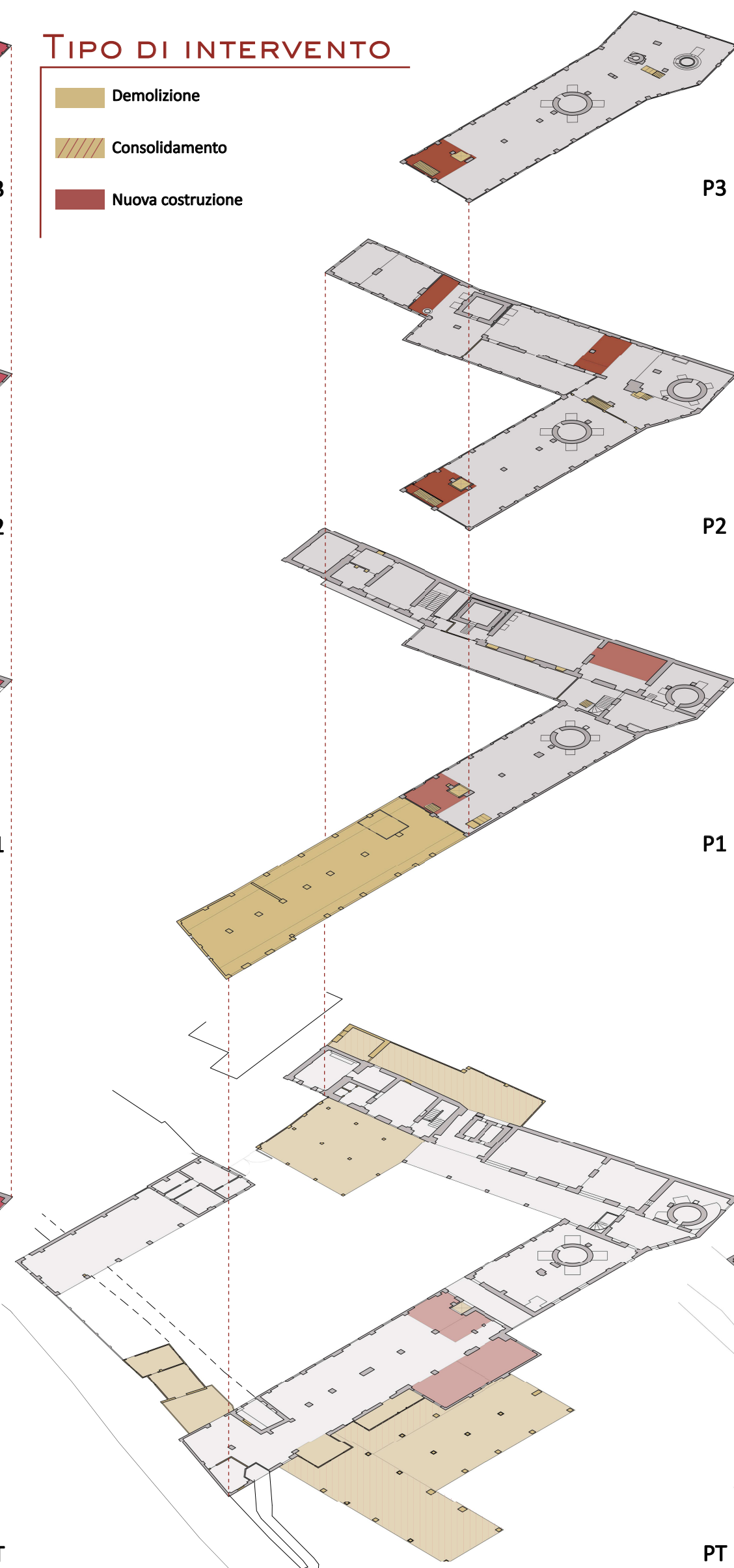
STATO ATTUALE

- Struttura produttiva (impianto originale)
- Struttura produttiva (ampliamento)
- Tettoia (impianto originale)
- Tettoia aggiunta (anni '80)
- Locale essiccatura
- Residenza
- Spazio ristoro per operai
- Cappella privata



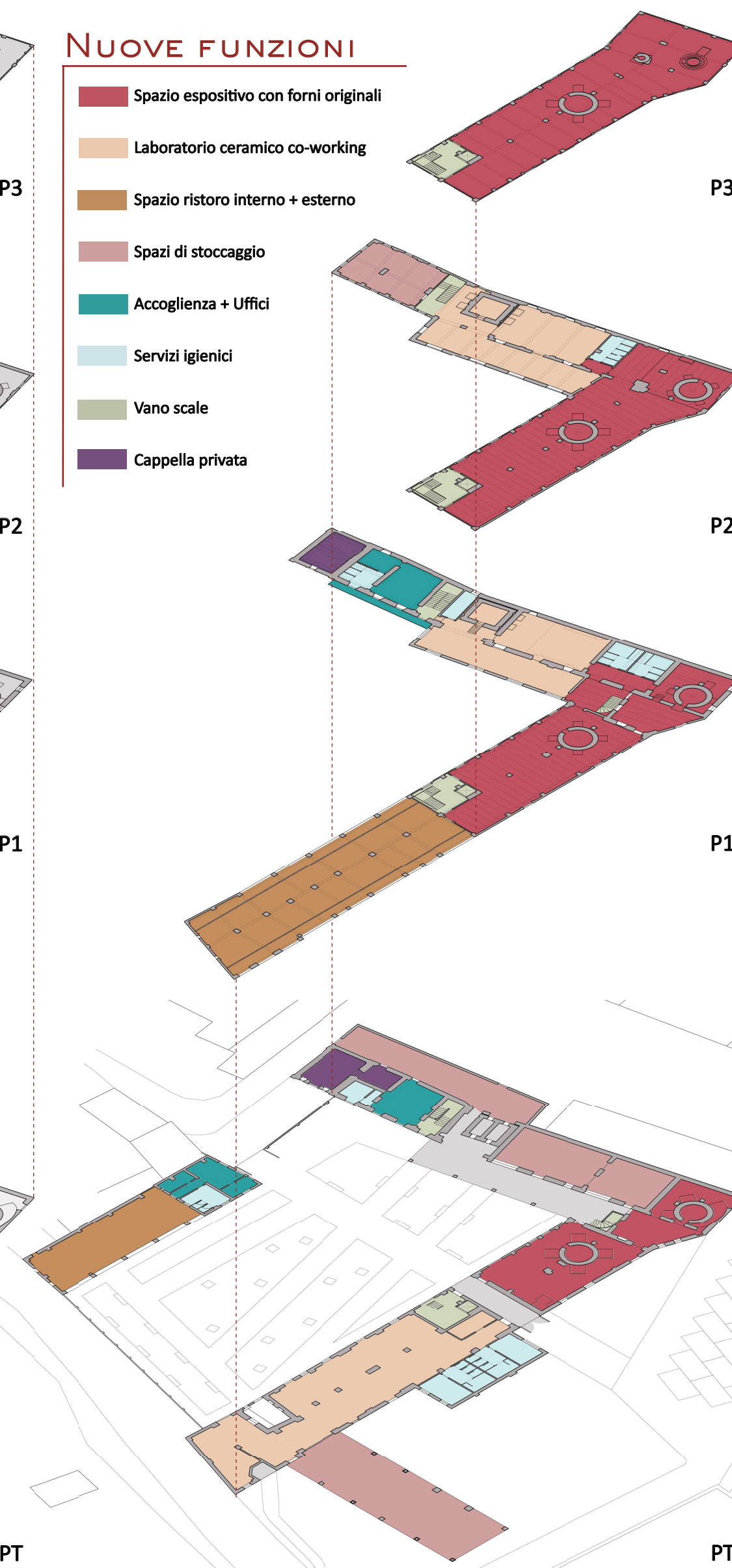
TIPO DI INTERVENTO

- Demolizione
- Consolidamento
- Nuova costruzione

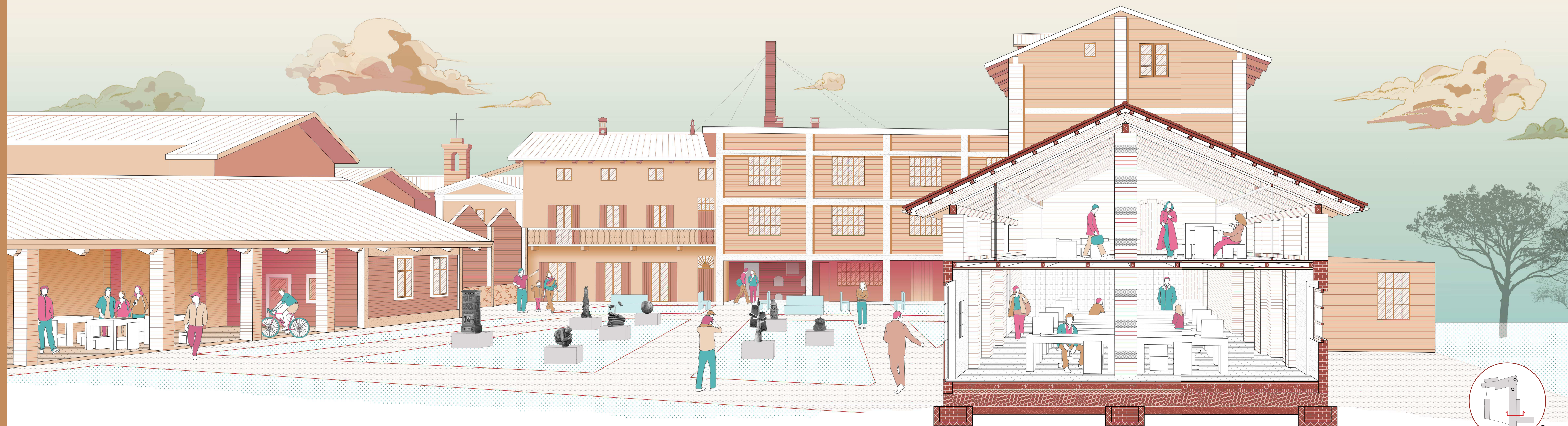


NUOVE FUNZIONI

- Spazio espositivo con forni originali
- Laboratorio ceramico co-working
- Spazio ristoro interno + esterno
- Spazi di stoccaggio
- Accoglienza + Uffici
- Servizi igienici
- Vano scale
- Cappella privata



Piante in assonometria isometrica 0 5 10 m



VISTA PROSPETTICA CON SEZIONE TRASVERSALE DEI LABORATORI CERAMICI

0 1 5 m